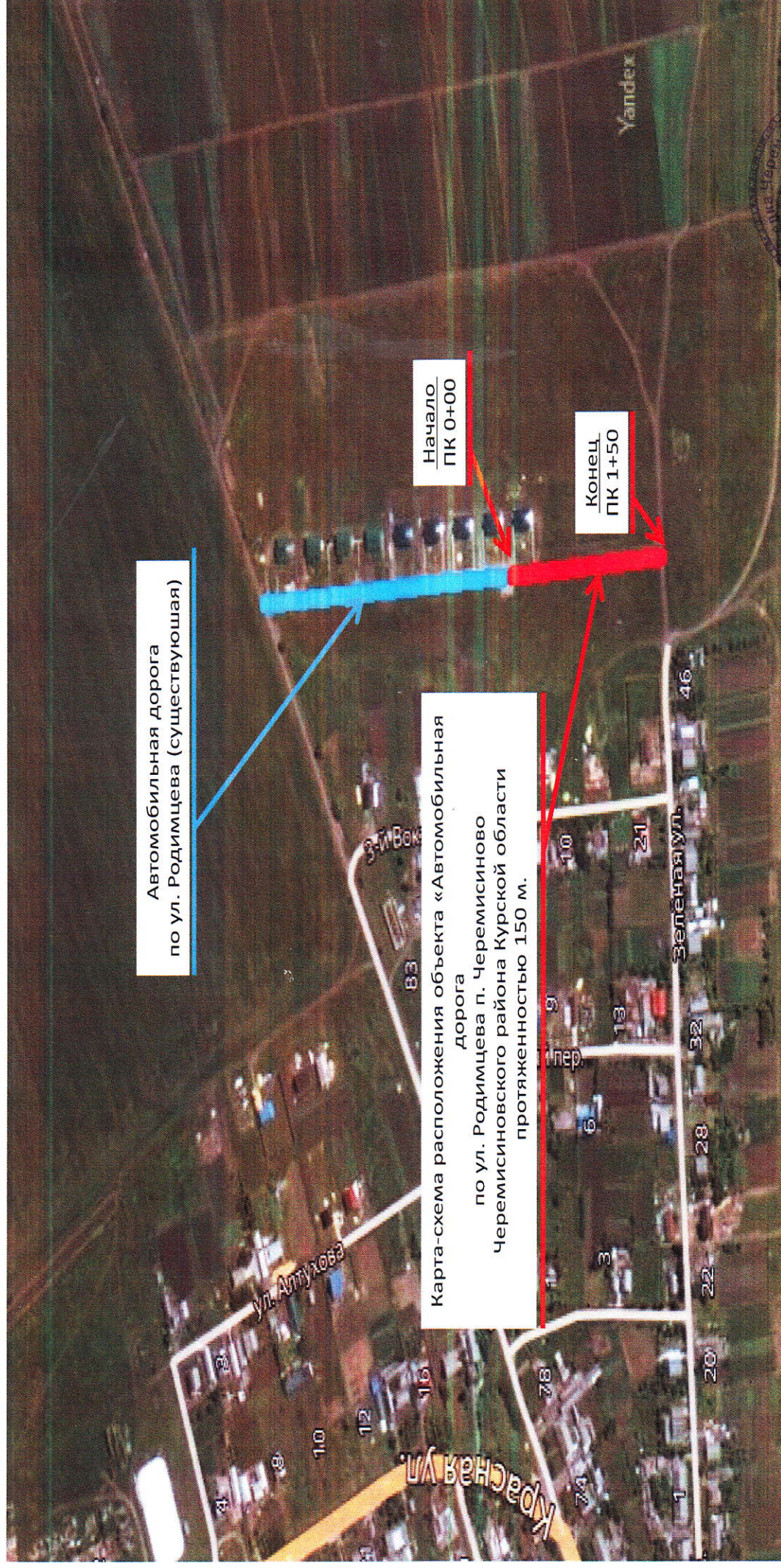


**«Автомобильная дорога
по ул. Родимцева п. Черемисиновского района Курской области
протяженностью 150 м.**



Автомобильная дорога
по ул. Родимцева (существующая)

Карта-схема расположения объекта «Автомобильная
дорога
по ул. Родимцева п. Черемисиново
Черемисиновского района Курской области
протяженностью 150 м.»

Начало
ПК 0+00

Конец
ПК 1+50

Условные обозначения:
Проектируемый участок



Автомобильная дорога общего пользования



Глава поселка
Черемисиново

С.Г. Булгаков

